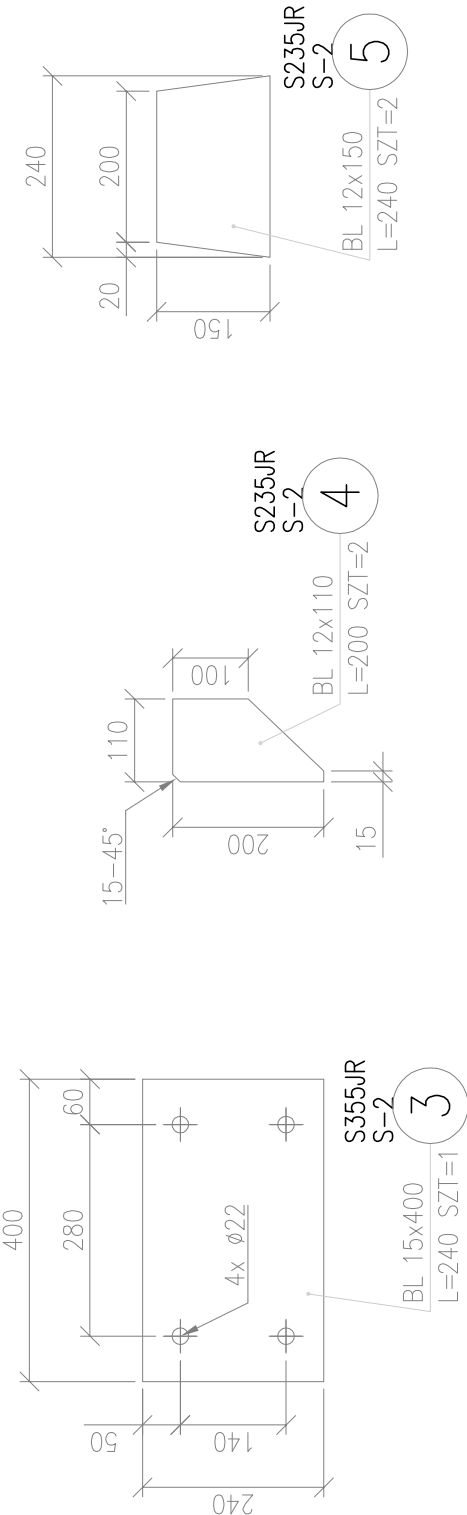
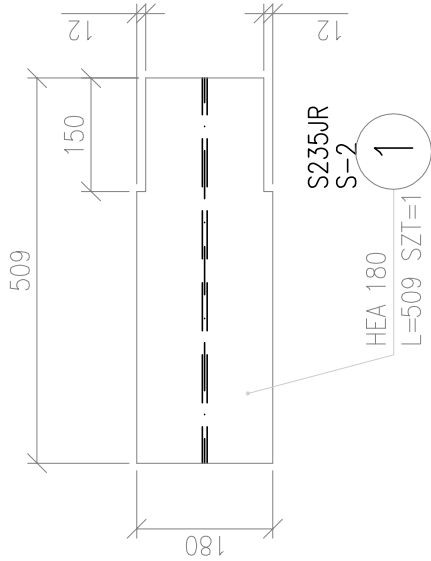
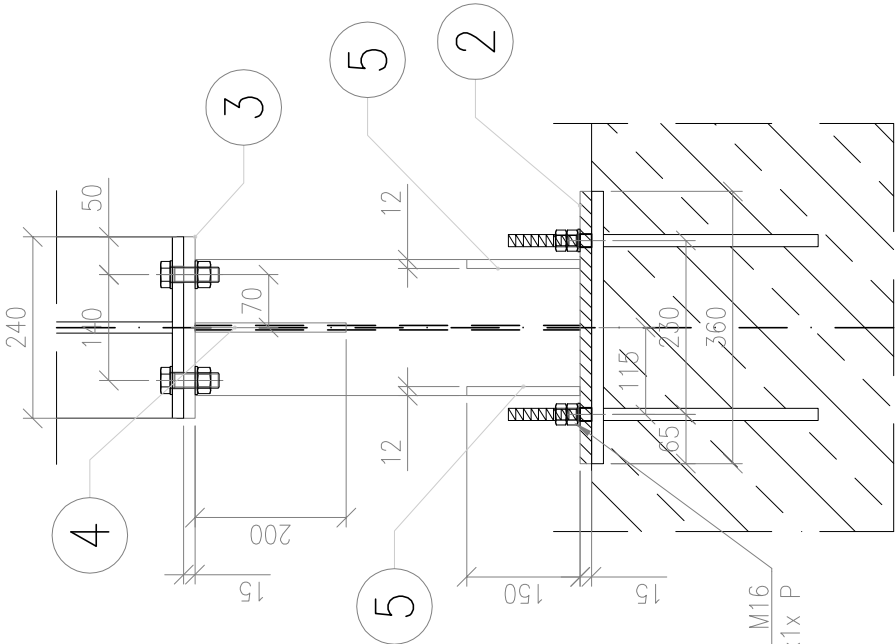
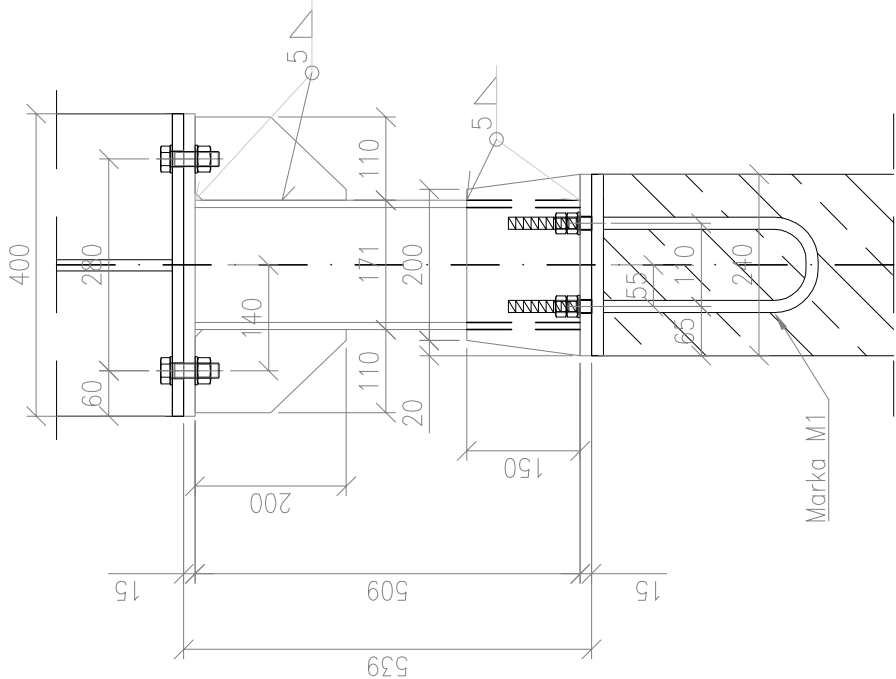


Słupek S-2
wykonać 5 szt.



ZESTAWIENIE STALI

POZ.	NUMER ELEMENTU	NAZWA ELEMENTU	DŁUGOŚĆ [mm]	GATUNEK STALI	LICZBA SZTUK	DŁ. RAZEM [m]	MASA JEDN [kg/m]	MASA 1 ELEM [kg]	POLE JEDN [m2/m]	POLE 1 ELEM [m2]	POLE RAZEM [m2]	UWAGI
S-2	1	HEA 180	509	S235JR	1	0.51	35.50	18.07	1.02	0.52	0.52	
S-2	2	BL 15x240	360	S355JR	1	0.36	28.26	10.17	0.51	0.18	0.18	
S-2	3	BL 15x400	240	S355JR	1	0.24	47.10	11.30	0.83	0.20	0.20	
S-2	4	BL 12x110	200	S235JR	2	0.40	10.36	2.07	0.24	0.05	0.10	
S-2	5	BL 12x150	240	S235JR	2	0.48	14.13	3.39	0.32	0.08	0.16	
OGÓŁEM												
NADDATEK NA SPOINY: 1.8%								50.46			1.16	
NADDATEK NA NIERÓWNOŚCI: 2%								0.91			0.02	
NADDATEK NA ELEM. DODATK.: 1.5%								1.01			0.02	
RAZEM:								0.76			0.02	
WYKONAĆ: x 5								53.14			1.22	
								265.7			6.1	

ZESTAWIENIE ŚRUB

LP	Pozycja	Typ śruby	Liczba sztuk	Uwagi
1	1	Nakr. M16 kl. 8.0	8	+4xP
Razem x 5			40	+20xP

Stal S235JRG2

Drut spawalniczy Sg2 wg PN EN ISO 14341

Spawanie półautomatyczne metodą MAG
w osłonie gazu Ar +CO2

Klasa tolerancji wymiarów liniowych "B"
Klasa tolerancji wymiarów kątowych "B"
wg PN-EN ISO 13920:1996

Uwaga:

- Element należy wykonać rozpatrując schemat montażowy.
- Podczas prefabrykacji należy sprawdzić rozstaw otworów z współczynnym elementem.

aap

autorska agencja projektowa
ul. Dębnińskiego 14, 64-100 Leszno
tel. 0165 5208260, 01607830034
fax 0165 5297760, autorska@post.pl

BUDOWA PRZEDSZKOLA I SALI GIMNASTYCZNEJ W
SYSTEMIE BUDOWNICTWA O ZNACZNIE
PODWYŻSZONYCH PARAMETRACH
ENERGETYCZNYCH

INWESTOR	Gmina Dobroń		
ADRES INWESTORA	ul. 11 Listopada 9 95-082 Dobroń		
ADRES INWESTYCJI	ul. Lipowa 2; 95-082 Dobroń działka nr :		
KONSTRUKCJA	PROJEKTANT	mgr inż. Marcin Donke upr. nr WKP/0038/POOK/07	
	SPRAWDZAJĄCY	mgr inż. Paweł Bartkowiak upr. nr 1090/ 88/LO	

Słup S-2

PROJEKT WYKONAWCZY	SKALA	1 : 10
	NR RYSUNKU	W-15
BRANŻA	DATA	
KONSTRUKCJA	Grudzień 2015	