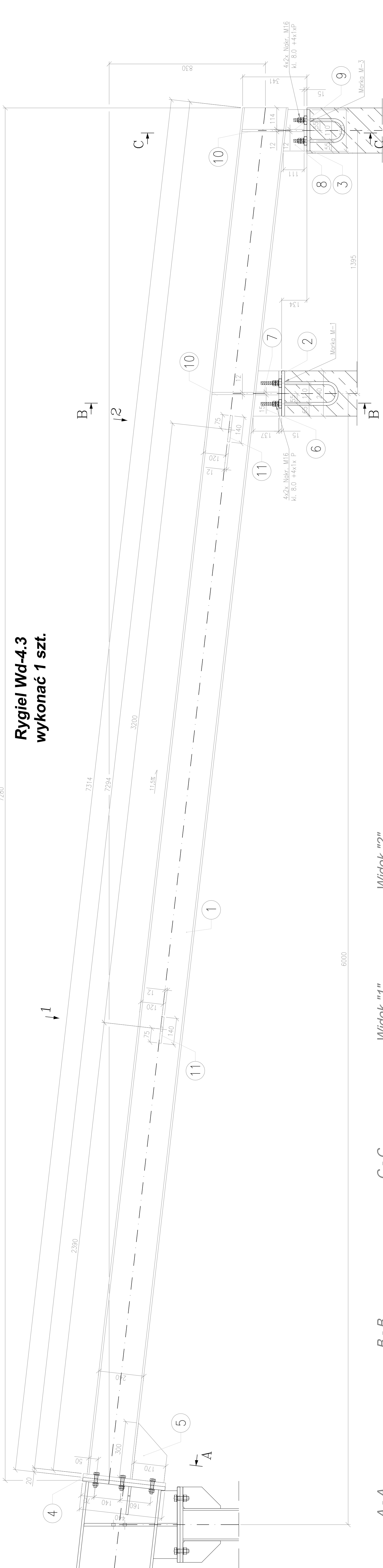


7280

Rygiel Wd-4.3  
wykonać 1 szt.



Uwaga:

1. Detal poz. 1 należy wykonać z jednego odninka handlowego, nie dopuszcza się sztukowania elementu.
2. Element należy wykonać rozpaliując schemat montażowy.
3. Podczas prebarykacji należy sprawdzić rozstaw ciwołów z współłożonym elementem.

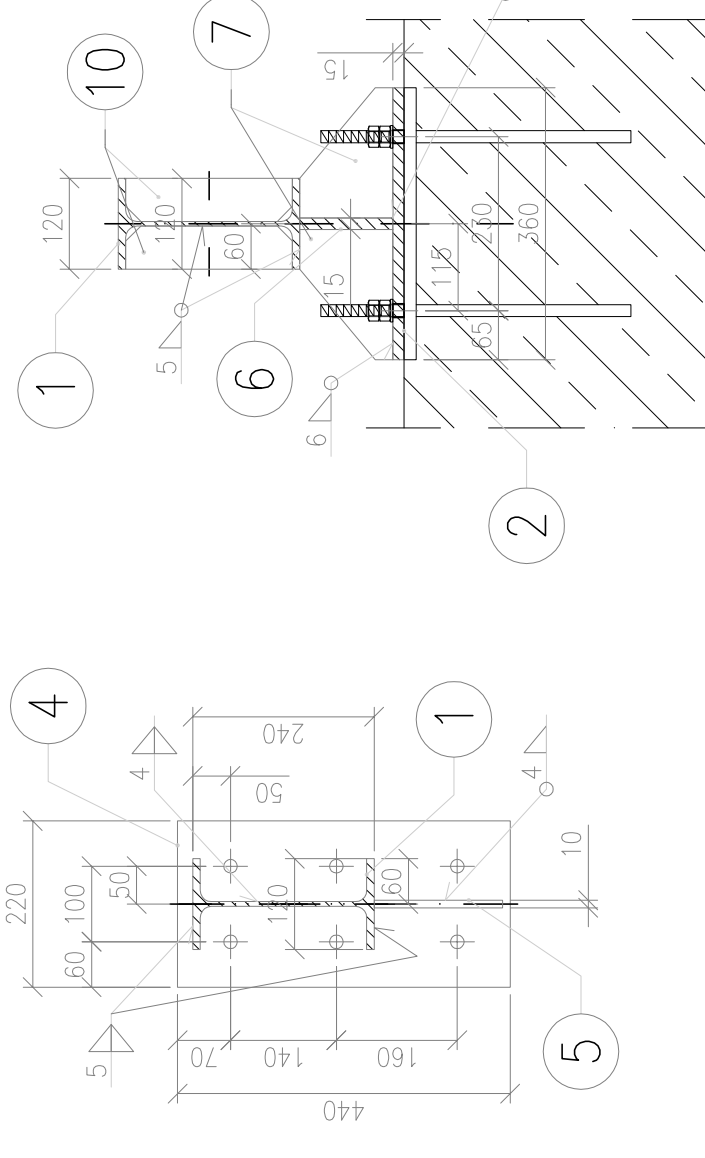
Stal S235JR G2  
Dłut spawalnicy SG2 wg PN EN ISO 14341

Stal S355J2 G3  
Dłut spawalnicy SG3 wg PN EN ISO 14341

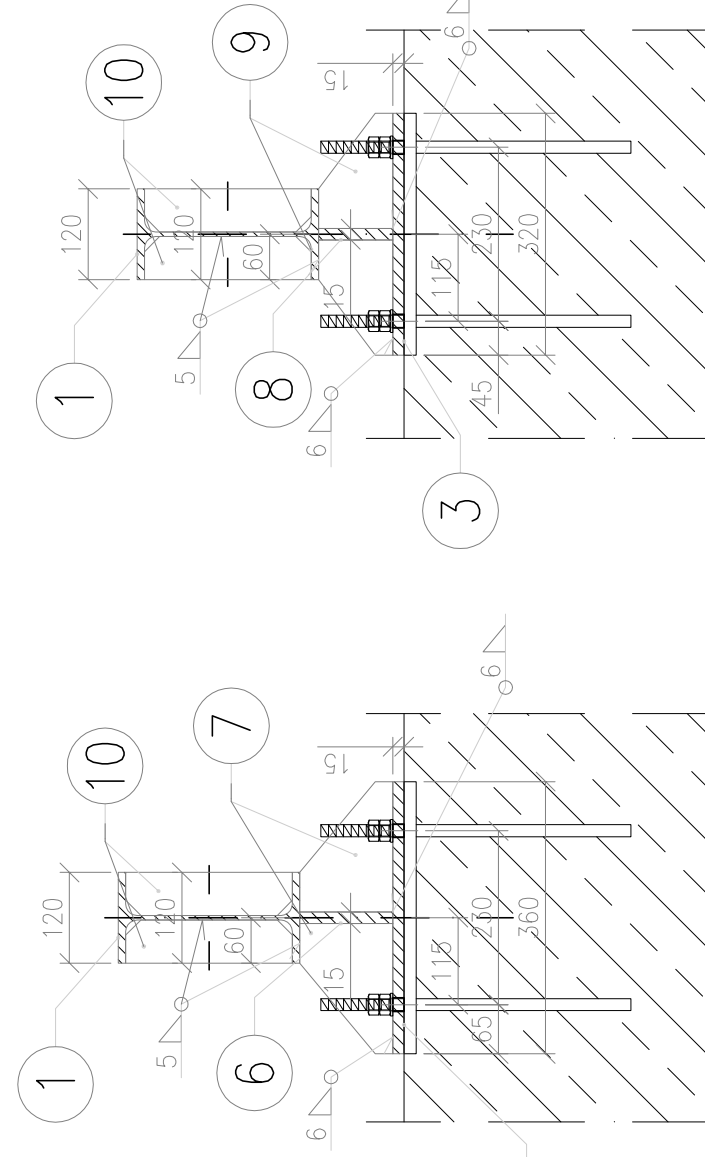
Spawanie półautomatyczne metodą MAG  
w osłonie gazu Ar +CO2

Klasa tolerancji wymiarów liniowych "B"  
Klasa tolerancji wymiarów kątowych "B"  
wg PN-EN ISO 13920:1996

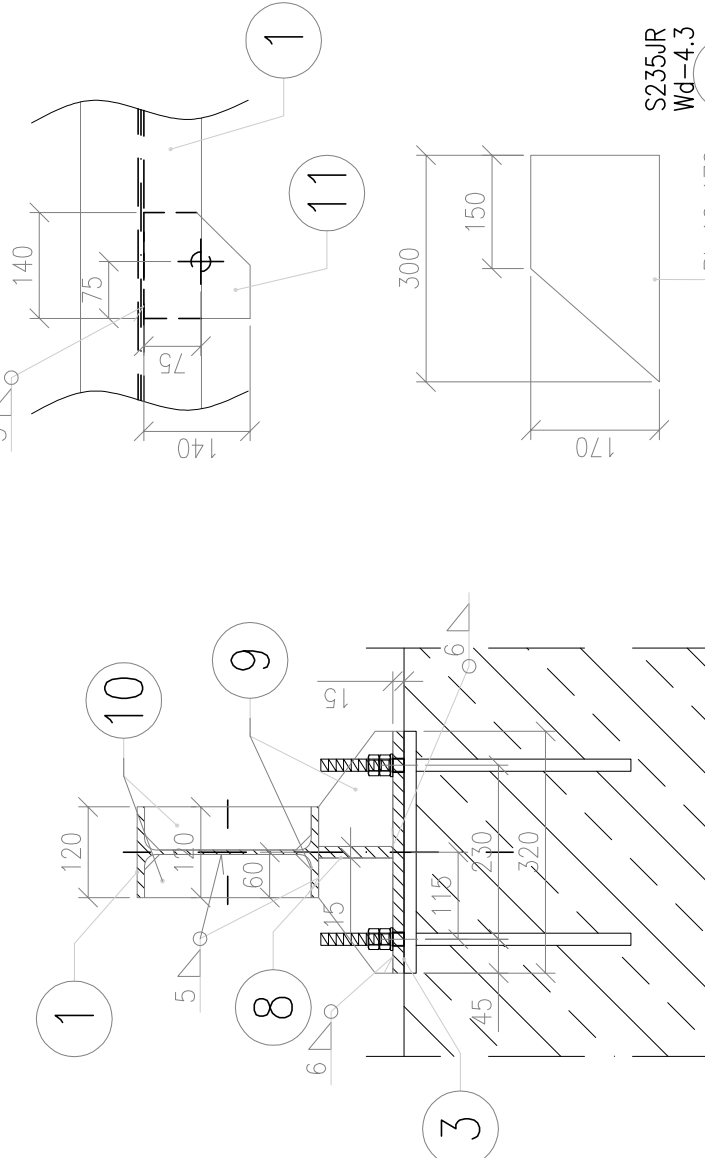
A - A



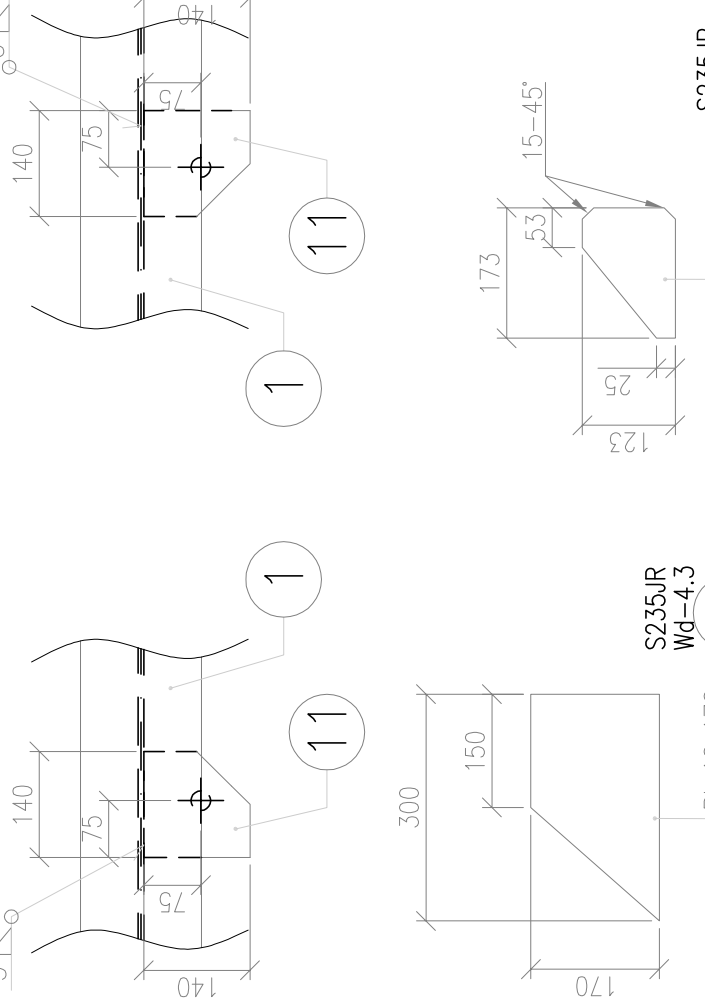
B - B



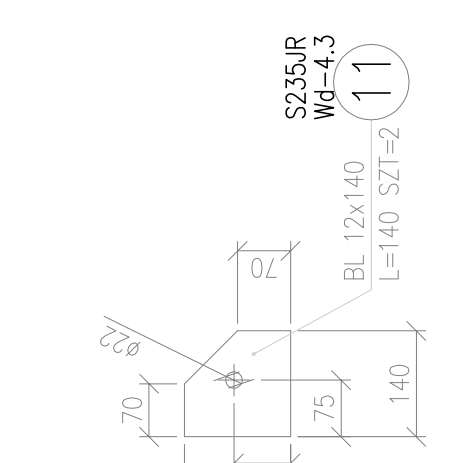
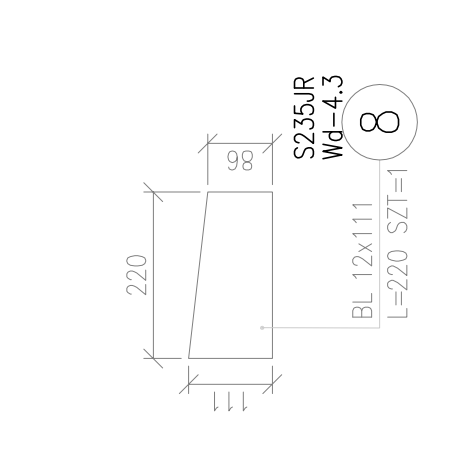
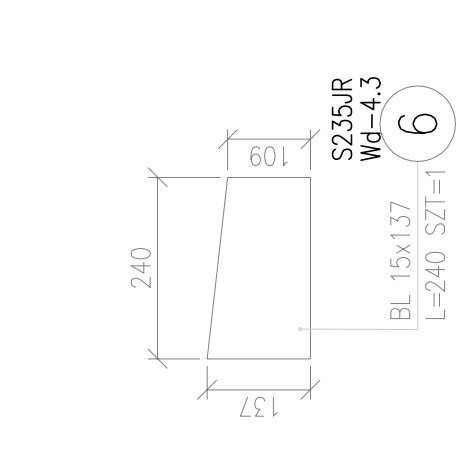
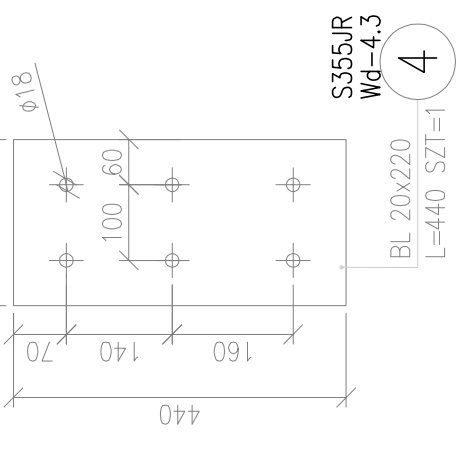
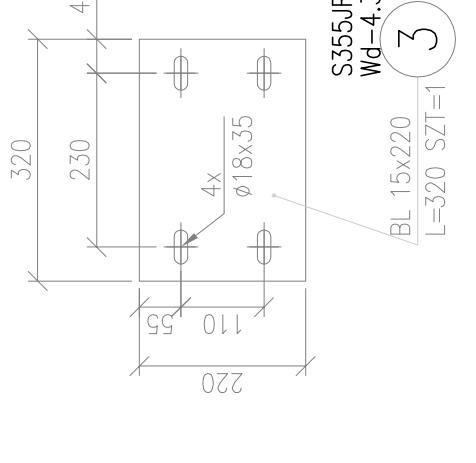
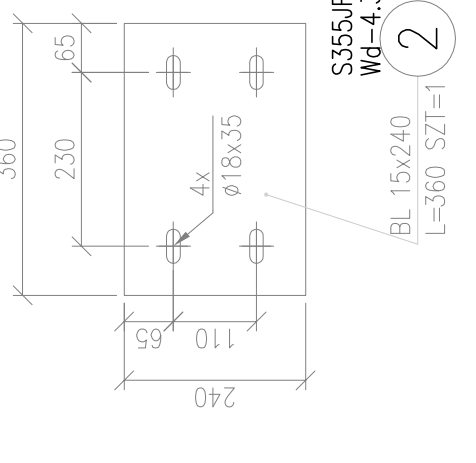
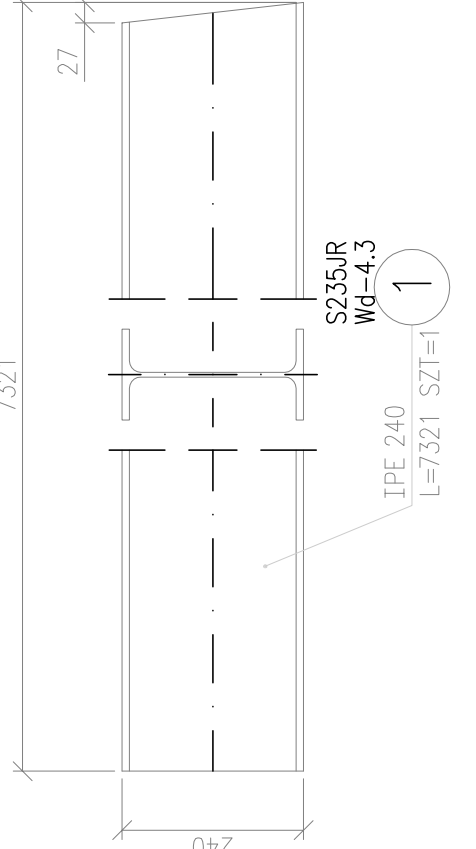
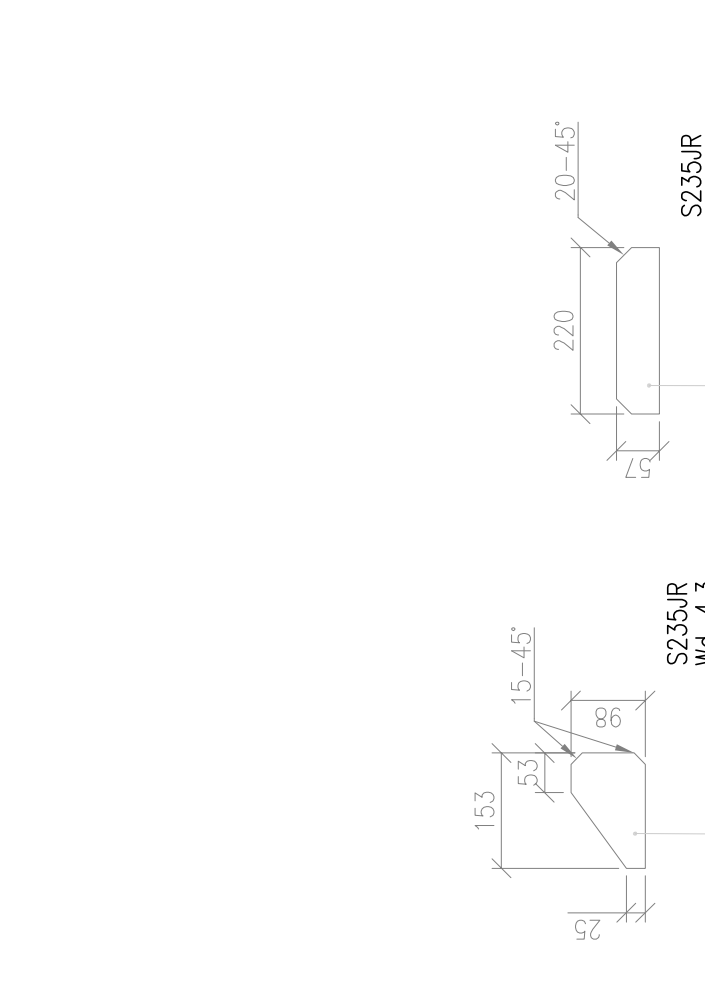
C - C



Widok "1"



Widok "2"



ZESTAWIENIE STALI

POZ.	NUMER ELEMENTU	NAZWA ELEMENTU	DŁUGOŚĆ [mm]	CIĄGUNEK STALI	LICZBA SZTUK	DŁ. RAZEM [m]	MASA JEDN. [kg/m]	MASA 1. ELEM. RAZEM [kg]	POLE JEDN. POLE 1. ELEM. POLE RAZEM [m <sup>2</sup> /m]	POLE 1. ELEM. POLE RAZEM [m <sup>2</sup> ]	UWAGI
Wd-4.3	1	IPE 240	7321	S235JR	1	7.32	30.70	224.75	0.92	6.75	6.75
Wd-4.3	2	BL 15x240	360	S355JR	1	0.36	28.26	10.17	0.51	0.18	0.18
Wd-4.3	3	BL 15x220	320	S355JR	1	0.32	25.91	8.29	0.47	0.15	0.15
Wd-4.3	4	BL 20x220	440	S355JR	1	0.44	34.54	15.20	0.48	0.21	0.21
Wd-4.3	5	BL 10x170	300	S235JR	1	0.30	13.35	4.00	0.36	0.11	0.11
Wd-4.3	6	BL 15x137	240	S235JR	1	0.24	16.13	3.87	0.30	0.07	0.07
Wd-4.3	7	BL 15x123	173	S235JR	2	0.35	14.48	2.51	0.28	0.05	0.10
Wd-4.3	8	BL 12x111	220	S235JR	1	0.22	10.46	2.30	0.25	0.03	0.05
Wd-4.3	9	BL 12x98	153	S235JR	2	0.31	9.23	1.41	2.82	0.22	0.03
Wd-4.3	10	BL 12x57	220	S235JR	4	0.88	5.37	1.18	4.73	0.14	0.03
Wd-4.3	11	BL 12x140	140	S235JR	2	0.28	13.19	1.85	3.69	0.30	0.04
OGÓŁEM											7.9
NADDATEK NA SPÓJNY: 1.8%											284.83
NADDATEK NA NIERÓWNOŚCI: 2%											5.13
NADDATEK NA ELEM. DODATK.: 1.5%											5.7
RAZEM:											0.12
WYKONAĆ: x 1											299.93
											8.32

ZESTAWIENIE ŚRUB

LP	pozycja	Typ śruby	Liczba sztuk	Uwagi
1	1	Nokr. M16 kl. 8.0	16	+8xP
Razem x 1			16	+8xP

Rygiel Wd-4.3

aap	autorska agencja projektowa ul. Dembńskiego 14, 64-100 Leszno tel. 0165 5205260, 01607830034 fax. 0165 5297760, autorska@post.pl	
	BUDOWA PRZEDSZKOLA I SALI GIMNASTYCZNEJ W SYSTEMIE BUDOWNICTWA OZNACZNIE PODWYZSZONYCH PARAMETRACH ENERGETYCZNYCH	
INWESTOR	Gmina Dobroń	
ADRES INWESTORA	ul. 11 Listopada 9 95-082 Dobroń	
ADRES INWESTYCJI	ul. Lipowa 2, 95-082 Dobroń działka nr.:	
KONSTRUKCJA	PROJEKTANT	mgr inż. Marek Dąbek upr. nr. WNP/0003/P-COK/07
	SPRAWDZAJĄCY	mgr inż. Paweł Bartkowiak upr. nr. 1580/6810
Rygiel Wd-4.3		
PROJEKT WYKONAWCZY		SKALA 1 : 10
BRANŻA	DATA	
KONSTRUKCJA	Grudzień 2015	
		W-07