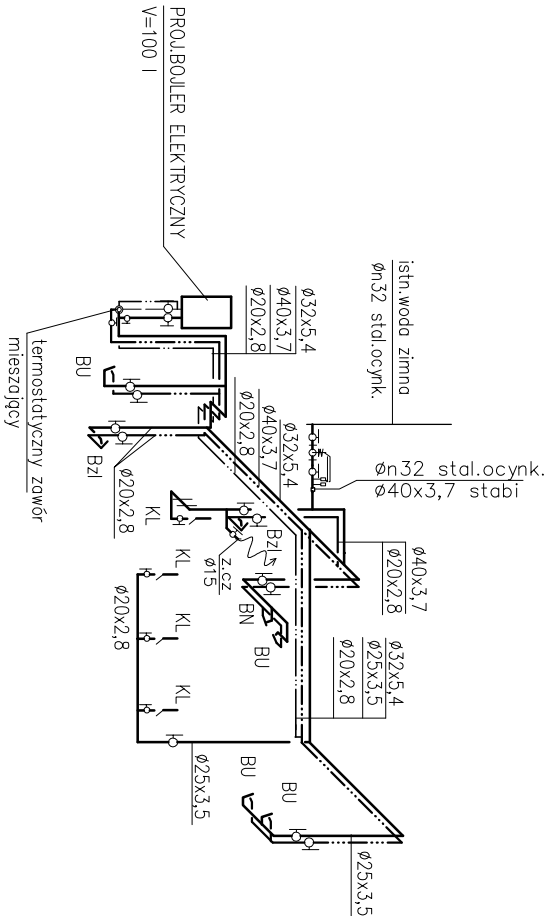
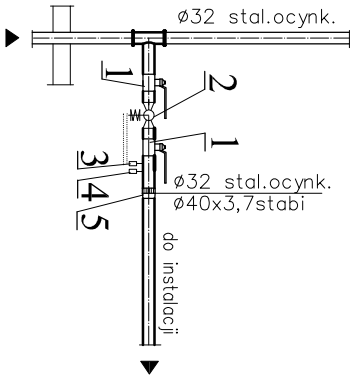


ROZWINIĘCIE INSTAL. WODY ZIMNEJ I C.W.U.

PODŁĄCZENIE URZĄDZEŃ DO ISTN. KANALIZACJI SANITARNEJ



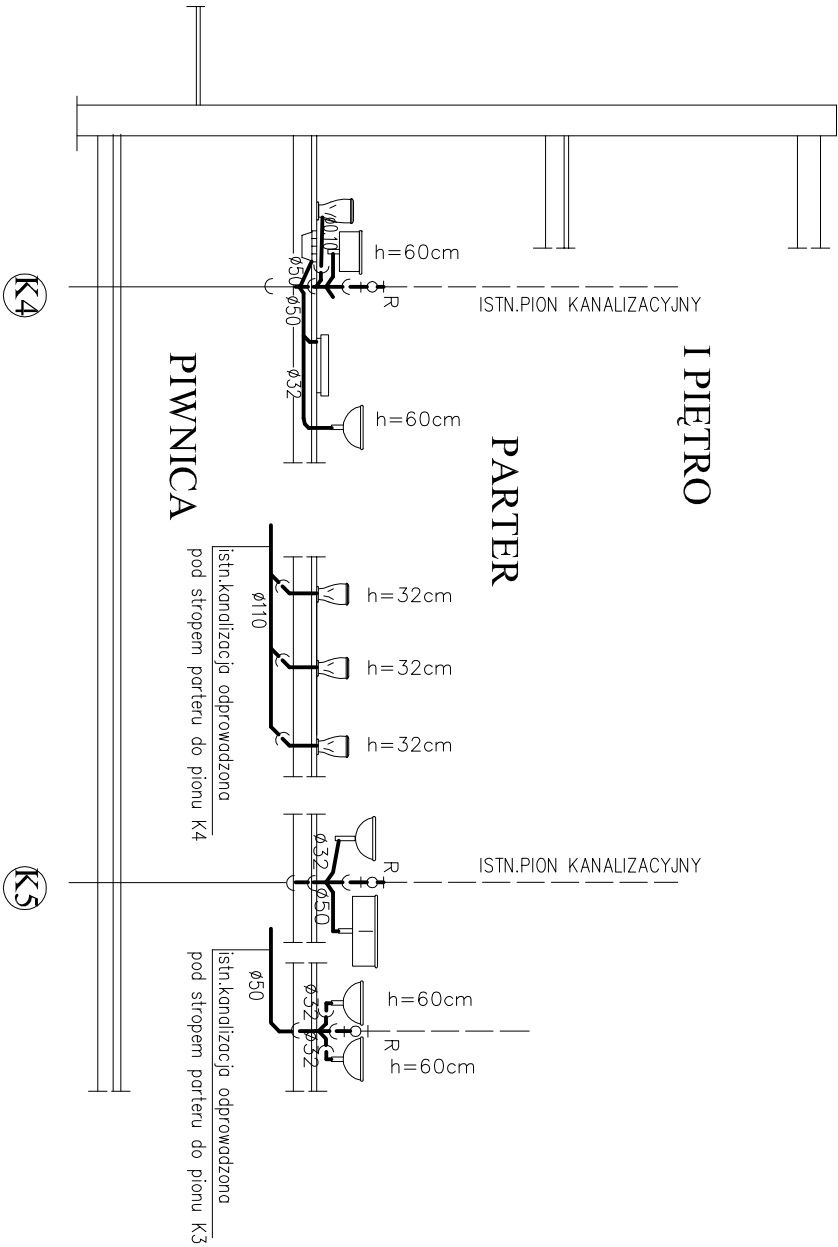
SZCZEGÓŁ PODŁĄCZENIA
ZAWORU ELEKTROMAGNETYCZNEGO



ZESTAWIENIE URZĄDZEŃ

/ZAWOR ELEKTROMAGNETYCZNY/

1	Zawór kulowy mułowy do wody	32–1,6MPa	2
2	Zawór elektromagnetyczny	32	1
3	Czułka ustawiona na ciś. 1,5 bar zawór zamknięcia ruroc. wody sanitarnej		1
4	Czułka ustawiona na ciś. 2,5 bar zawór otwiera ruroc. wody sanitarnej		1
5	Złączka połączeniowa stal/stabi	32/32	1




LEGENDA :

- proj. rurociąg wody zimnej
- woda ciepła zmieszana 35–40°C
- cykulacja
- proj. kanalizacja sanitarna

UWAGA:

- PRZEJŚCIA RUROCIĄGÓW PRZEZ PRZEGRODY POŻAROWE NALEŻY WYPOSAŻYĆ W WYMAGANE TULEJE POSIADAJĄCE DOPUSZCZENIA OCHRONY P.POŻ O ODPORNOŚCI OGNIOWEJ WYMAGANEJ DLA PRZEGRÓD PRZEZ KTÓRE PRZECHODZĄ.
- INSTAL. C.W.U. I CYRKULACJI ZABEZPIECZYĆ TERMICZNIE O GRUBOŚCI STANDARTOWEJ DLA POSZCZEGÓLNYCH ŚR. RUROCIĄGÓW INSTAL. WODY ZIMNEJ ZABEZPIECZYĆ OTULINĄ Z PŁANKI KAUCZUKOWEJ

AUTOR PROJEKTU				<div></div> <p>Przedsiębiorstwo Projektowo - Wykonawcze 91-425 ŁÓDŹ ul. Północna 36a tel/fax: (0-42) 633-27-38, 630-02-21 e-mail: arconbud@arconbud.com.pl http://www.arconbud.com.pl</p>			
ZLECENIODAWCA				GMINA DOBRÓŃ ul. 11-GO LISTOPADA 9 95 - 082 DOBRÓŃ			
PROJEKT				Przebudowa i rozbudowa fragmentu budynku komunalnego na potrzeby dodatkowego oddziału Publicznego Przedszkola w Dobroniu przy ul. Sienkiewicza 60 - działka ewid. nr 640/1, 639/18 w obrębie geodezyjnym Dobroń Poduchowny			
TOM				TOM 2.1. PROJEKT BUDOWLANO-WYKONAWCZY INSTALACJI WOD.-KAN. DODATKOWEGO ODDZIAŁU PUBLICZNEGO PRZEDSZKOLA W DOBRONIU PRZY UL. SIENKIEWICZA 60			
PROJEKTOWAŁ	UPRAWNIENIA	SPECJALNOŚĆ	PODPIS				
inż. Barbara Manińska	upr. 77/90/WŁ	w zakresie instalacji sanitarnych w specjalności instalacyjno-inżynierijnej	PODPIS				
NAZWA RYSUNKU			SKALA				
ROZWINIĘCIE INSTALACJI WODY ZIMNEJ, C.W.U. I PROFIL KANALIZ..			1:100				
FAZA PROJEKTU				DATA			
PROJEKT BUDOWLANY				06.2012 r.			
ZLECENIE	TOM	BRANŻA	NR RYSUNKU				
1/P/06/2012	2.1	I	2.1-04-00				