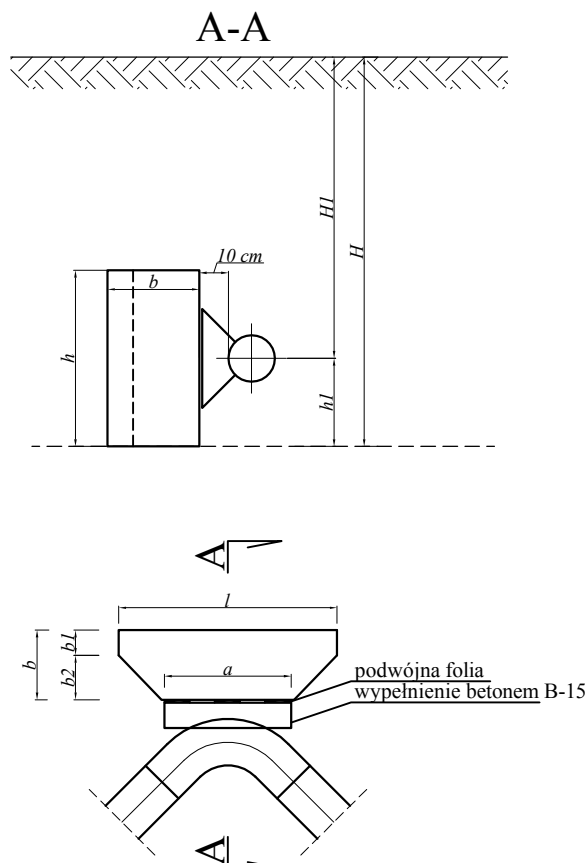


BLOKI OPOROWE



Łuki 90° : H1=1,75 m, h=65 cm, l=100 cm, b=35 cm, b1=15 cm, b2=20 cm, h1=30 cm

Trójkąty : H1=1,75 m, h=55 cm, l=80 cm, b=30 cm, b1=015 cm, b2=15 cm, h1=26 cm

Bloki wykonuje się z betonu B-15

Cement - portlandzki "250"

W trakcie wykonywania bloku powinny być spełnione następujące warunki:

- stopa bloku oraz tylna ściana muszą być oparte na rodzimym, nienaruszonym gruncie,
- betonowanie bloku musi przebiegać w sposób ciągły, niedopuszczalne są przerwy robocze,
- przestrzeń między rurą i blokiem wypełnia się betonem, który od bloku należy oddzielić podwójną folią

Zakład Projektowo-Wykonawczy "WIKAN"

Jadwiga Gajderowicz

98-220 Zduńska Wola ul. Getta Żydowskiego 21/21,

tel. fax: 43 823 63 80, e-mail: wikan1@interia.pl

Inwestor :

Gmina Dobroń, ul. 11 Listopada 9, 95-082 Dobroń

Adres inwestycji :

Chechło Pierwsze, ul. M. Konopnickiej, gm. Dobroń,
dz. Nr: 272/25, 272/23

Temat : Projekt budowy sieci wodociągowej z odejściami
poza pas jezdni w m. Chechło Pierwsze, ul. M. Konopnickiej

Rysunek : Szczegół bloków oporowych

Projektował:	Data	Podpis	Skala
mgr inż. Jadwiga Gajderowicz upr. nr 337/82/87	03.2012 r.		-
Kreślił:	03.2012 r.		rys. nr
Rafał Ochman			5